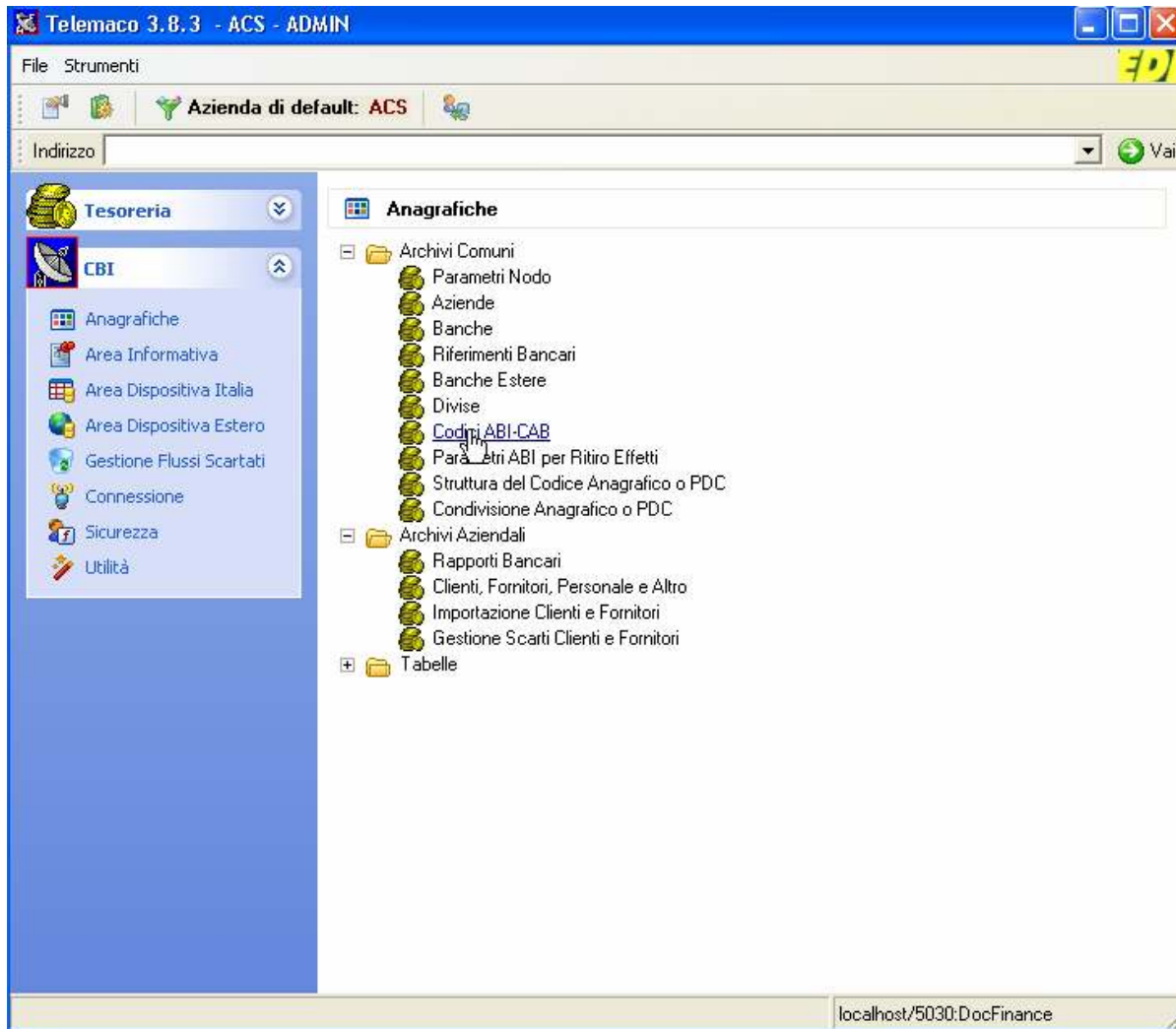


HO DIFFICOLTÀ NELLA RICERCA DI UN CAB

Se durante l'inserimento di una distinta mi rendo conto che nella sezione Cab non è presente un codice cab devo verificare che esista ma con uno stato diverso da aperto oppure eventualmente decidere di aggiungerlo manualmente.

Mi posiziono sul menù di sx in Anagrafiche – Codici ABI – CAB



Clicchiamo sul tasto di ricerca in alto a dx sezione ABI

Telemaco 3.8.3 - Codici ABI-CAB

Cod. ABI	Ragione Sociale	Stato	ABI seguito
01005	BANCA NAZIONALE DEL LAVORO SPA	A	
01010	SAN PAOLO BANCO DI NAPOLI S.P.A.	A	
01015	BANCO DI SARDEGNA SPA	A	
01020	BANCO DI SICILIA SPA	A	
01025	SANPAOLO IMI S.P.A.	A	
01030	BANCA MONTE DEI PASCHI DI SIENA S.P.A.	A	
02002	BANCA COMMERCIALE ITALIANA	A	
02005	BANCO DI ROMA	S	03002
02008	UNICREDIT BANCA S.P.A.	A	

CAB	Descrizione	Indirizzo	CAP	Comune	Provincia
01000	FILIALE DI TORINO	VIA XX SETTEMBRE, 40	10121	TORINO	TO
01001	AG.1	VIA CERNAIA, 30/A	10122	TORINO	TO
01002	AG.2	VIA MILANO, 12	10122	TORINO	TO
01003	AG.3	CORSO GIULIO CESARE, 97	10155	TORINO	TO
01004	AGENZIA DI CITTA' N. 4	PIAZZA CARDUCCI, 161-A	10126	TORINO	TO
01005	AGENZIA DI CITTA' N. 5	VIA MONGINEVRO, 61-65	10141	TORINO	TO
01006	AGENZIA DI CITTA' N. 6	PIAZZA PITAGORA, 14	10137	TORINO	TO
01007	AGENZIA DI CITTA' N. 7	CORSO FRANCIA, 335-A	10142	TORINO	TO
01008	AG.8	CORSO SVIZZERA, 185	10149	TORINO	TO
01010	AG.10	PIAZZA BENGASI, 9	10127	TORINO	TO
01011	AG. DI CITTA' N.11	VIA BORGOMANERO, 43	10145	TORINO	TO

E lasciando il flag su Aperti inseriamo il cod ABI e clicchiamo su aggiorna

Telemaco 3.8.3 - Ricerca ABI

Stato

Aperti
 Assorbiti
 Chiusi

Codice ABI: 03032 Ragione Sociale:

Dove?
 Inizio
 Parte

Cod. ABI	Ragione Sociale	Stato	ABI seguito
03032	CREDITO EMILIANO SPA	A	

A questo punto selezioniamo la Banca e clicchiamo su Vai

Telemaco 3.8.3 - Codici ABI-CAB

Cod. ABI	Ragione Sociale	Stato	ABI seguito
03032	CREDITO EMILIANO SPA	A	

CAB	Descrizione	Indirizzo	CAP	Comune Ricerca	Provincia
01600	MILANO SEDE	VIA ANDEGARI 14	20121	MILANO	MI
01601	MILANO AG. 2	VIALE CORSICA 36	20159	MILANO	MI
01602	MILANO AG. 3	VIA ROSOLINO PILO, 19/B	20100	MILANO	MI
01603	MILANO AG. 4	CORSO SEMPIONE, 20	20154	MILANO	MI

Ora abbiamo necessità di cercare con la seconda lente il codice Cab..

Telemaco 3.8.3 - Ricerca CAB

Stato

Aperti
 Ceduti
 Chiusi

Codice ABI
03032 CREDITO EMILIANO SPA

Codice CAB / Descrizione
01606

Località

Comune

CAP

Provincia

Dove?
 Inizio
 Parte

Dove?
 Inizio
 Parte

Dove?
 Inizio
 Parte

Stampa Aggiorna Pulisci Vai

Comune	Prov	CAP	Indirizzo	Località	Stato	ABI seguito	ABI segui

Quindi selezioniamo il flag aperti, inseriamo il cab e poi clicchiamo su aggiorna .

Se non troviamo nulla ci sono 2 possibilità:

Il cab risulta chiuso andare al punto A

Il cab non è presente nel database andare al punto B

PUNTO A

Se, come in questo caso, con il flag Aperti non troviamo nulla, possiamo provare con il flag su Chiusi, inserendo il codice CAB e cliccare su aggiorna

Telemaco 3.8.3 - Ricerca CAB

Stato
 Aperti
 Ceduti
 Chiusi

Codice ABI
 03032 CREDITO EMILIANO SPA

Codice CAB / Descrizione
 01606

Località

Comune

CAP

Provincia

Dove?
 Inizio
 Parte

Dove?
 Inizio
 Parte

Dove?
 Inizio
 Parte

Stampa Aggiorna Pulisci Vai

Comune	Prov	CAP	Indirizzo	Località	Stato	ABI seguito	AB segui
MILANO	MI	20121	VIA S.MARGHERITA, 7	MILANO	C		

A questo punto basterà semplicemente cambiare lo stato del CAB da chiuso ad aperto. Quindi selezionare la stringa e cliccare su Vai, a questo punto si aprirà questa schermata:

Telemaco 3.8.3 - Codici ABI-CAB

Cod. ABI	Ragione Sociale	Stato	ABI seguito
03032	CREDITO EMILIANO SPA	A	

CAB	Descrizione	Indirizzo	CAP	Comune	Provincia	Stato
01605	MILANO AG. 6	VIALE REGINA MARGHERITA, 26	20122	MILANO	MI	A
01606	MILANO AGENZIA "F"	VIA S.MARGHERITA, 7	20121	MILANO	MI	C
01607	MILANO AGENZIA "T"	VIALE CORSICA, 64	20137	MILANO	MI	C

Ci dobbiamo spostare con la barra di scorrimento in basso verso dx fino al campo stato C

Descrizione	Indirizzo	CAP	Comune	Provincia	Stato
MILANO AG. 6	VIALE REGINA MARGHERITA, 26	20122	MILANO	MI	A
MILANO AGENZIA "F"	VIA S.MARGHERITA, 7	20121	MILANO	MI	C
MILANO AGENZIA "T"	VIALE CORSICA, 64	20137	MILANO	MI	C

Posizionarsi sul tasto modifica in alto a dx (triangolino giallo) e modificare la lettera da C ad A e cliccare sulla spunta verde.

Descrizione	Indirizzo	CAP	Comune	Provincia	Stato
MILANO AG. 6	VIALE REGINA MARGHERITA, 26	20122	MILANO	MI	A
MILANO AGENZIA "F"	VIA S.MARGHERITA, 7	20121	MILANO	MI	A
MILANO AGENZIA "T"	VIALE CORSICA, 64	20137	MILANO	MI	C

A questo punto si può uscire e procedere con l'inserimento delle disposizioni.

PUNTO B

Se effettuando la ricerca anche con il flag su chiusi non troviamo il cab, possiamo decidere di inserirlo manualmente nel seguente modo:

Clicchiamo sul pulsante + in alto a dx

Cod. ABI	Ragione Sociale	Stato	ABI seguito
03032	CREDITO EMILIANO SPA	A	

CAB	Descrizione	Indirizzo	CAP	Comune	Provincia	Stato
01601	MILANO AG. 2	VIALE CORSICA 36	20159	MILANO	MI	A
01602	MILANO AG. 3	VIA ROSOLINO PILO, 19/B	20100	MILANO	MI	A
01603	MILANO AG. 4	CORSO SEMPIONE, 20	20154	MILANO	MI	A

Verrà aggiunto un record in bianco, in cui potremo inserire manualmente i dati relativi al ns nuovo CAB, a questo punto basterà confermare con al spunta verde in alto a dx e procedere con l'inserimento delle ns disposizioni.

Cod. ABI	Ragione Sociale	Stato	ABI seguito
03032	CREDITO EMILIANO SPA	A	

CAB	Descrizione	Indirizzo	CAP	Comune	Provincia	Stato
01601	MILANO AG. 2	VIALE CORSICA 36	20159	MILANO	MI	A
01602	MILANO AG. 3	VIA ROSOLINO PILO, 19/B	20100	MILANO	MI	A
*						