

:// GEDPEC

Inviare massivamente le PEC, certificare la data di ricevimento delle fatture inviate nel rispetto dell'art 62 D.L. n. 1 24/01/2012 , ridurre i costi, Conservare Sostitutivamente le PEC .

BENEFICI

- Velocità: inviare in modo massivo comunicazioni dalla propria casella di PEC
- Semplicità d'uso: monitorare lo stato delle spedizioni e l'eventuale mancata consegna
- Sicurezza : conservazione sostitutiva della PEC e dei suoi allegati
- Integrazione: nativamente integrato con i servizi di gestione documentale.

L'ESIGENZA

La Posta Elettronica Certificata (PEC) è uno speciale sistema di posta elettronica che permette di comunicare in modalità sicura ed offre un efficace sistema di tracciabilità della consegna, legalmente valido ed opponibile ai terzi.

L'uso della PEC garantisce data e ora di spedizione/ricezione, nonché la provenienza e l'integrità del messaggio (inclusi gli eventuali allegati).

Da un punto di vista legale un messaggio di PEC ha la stessa validità di una raccomandata con ricevuta di ritorno.

La PEC è molto di più, poiché ha:

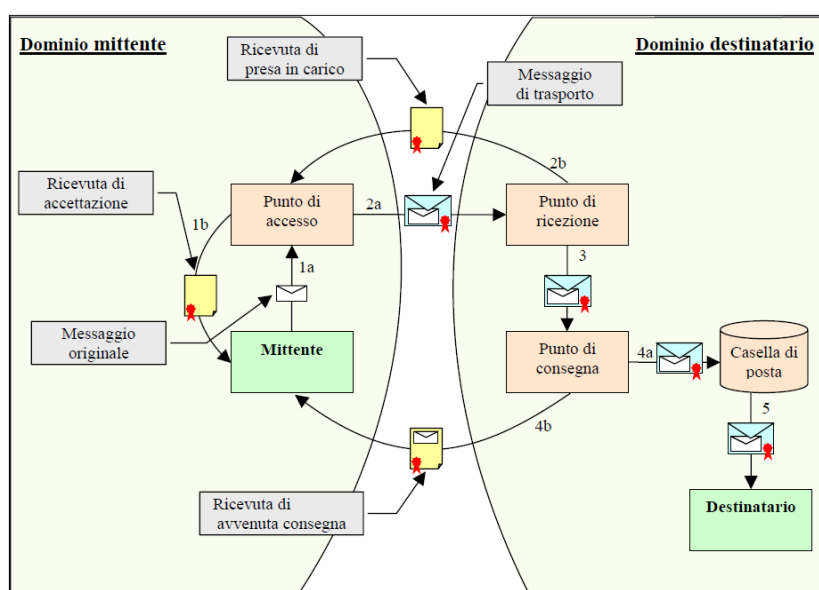
- Costi più contenuti
- Maggiori livelli di privacy
- Tempi di consegna immediati

La PEC, dunque, è uno strumento essenziale nei progetti di dematerializzazione delle comunicazioni, sia nel pubblico che nel privato, e consente un notevole risparmio ed efficientamento dei processi.

Al fine di garantire tutti i vantaggi derivanti dall'uso della PEC è necessario tenere monitorati alcuni aspetti come :

- Inviare in modo massivo i documenti
- Conservare nel tempo i messaggi inviati
- Riconciliare le conferme di accettazione del provider
- Riconciliare le conferme di consegna
- Gestire le eccezioni

Il servizio GEDPEC nasce per coprire l'esigenza che le aziende hanno di semplificare il processo di spedizione massiva delle proprie PEC.



Esempio gestione di una PEC

CARATTERISTICHE

- Visualizzazione Web per una facilità di accesso, utilizzo e gestione da qualsiasi postazione
- Utilizzo della PEC aziendale: è necessario che l'azienda si doti di una casella di Pec su cui appoggiare il servizio
- Servizio "DATA CERTA" Il servizio rileva la «Data Certa» di ricevimento della fattura e la mette a disposizione (FTP) in formato CSV per eventuali importazioni sul proprio ERP aziendale.
- Invio di alert configurabili per la gestione delle eccezioni e delle anomalie

PUNTI DI FORZA

Il servizio GEDPEC consente l'invio massivo di messaggi tramite posta elettronica certificata a partire da flussi elettronici in formati propri del cliente (spool, PDF, etc).

L'acquisto della casella PEC è a carico del cliente.

Nel flusso dati si può definire l'indirizzo di destinazione sia all'interno del documento caricato che partendo da una base dati esterna precaricata. I messaggi spediti e le riconciliazioni vengono scaricati dalla casella PEC in locale per una gestione propedeutica all'archiviazione/conservazione sostitutiva.

Il servizio offre le seguenti funzionalità:

- **Gestione delle Conferme:** per l'elaborazione automatica della corrispondenza in ingresso alla casella PEC, con riconciliazione delle conferme ai messaggi originali
- **Gestione delle Eccezioni:** per gestire le casistiche di non riconciliazione diretta delle conferme

- **Visualizzazione:** tutti i messaggi vengono resi disponibili in un apposito visualizzatore web (gedonweb) per la ricerca e gestione delle PEC. In tale pagina vengono mostrati: il documento originale, il messaggio originale, i messaggi di conferma riconciliati ed una serie di dati di tracciatura. Per chi ha attivi i servizi Gedonweb e Gedcons di Credemtel è possibile anche filtrare per gli indici del documento (es. dati fattura).

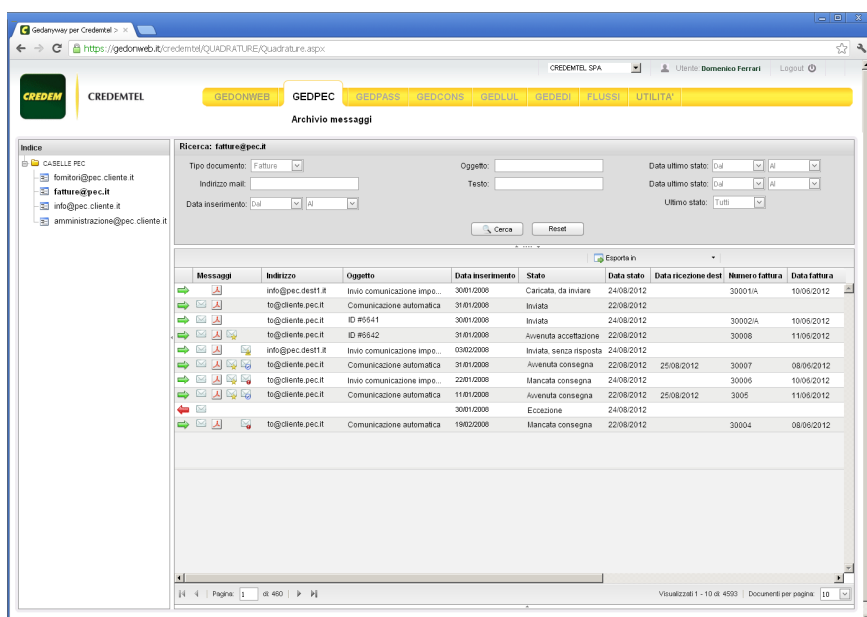
- **Report :** il servizio è in grado di generare reportistica relativa ai i flussi spediti ed alle eventuali 'anomalie' . La reportistica può essere anche generata in formato CSV per l'importazione su ERP aziendale.

- **Conservazione sostitutiva:** attivando la funzione PEC2CONS viene inviato in conservazione un flusso contenente la PEC inviata. Il servizio ha come obiettivo la conservazione sostitutiva dei messaggio inviato con PEC e delle conferme correlate

A CHI È RIVOLTO

Il servizio è rivolto alle aziende che hanno necessità di inviare in modo massivo grandi quantità di documenti e desiderano avere uno strumento semplice per verificare lo stato delle proprie spedizioni e la data di ricezione da parte del destinatario.

Particolarmente interessate sono le aziende del settore alimentare che in base all'art. 62 D.L. n. 1 24/01/2012 hanno l'opportunità di vedere riscosso il proprio credito in tempi certi se sono in grado di provare l'avvenuta consegna del documento fiscale.



Esempio di visualizzazione