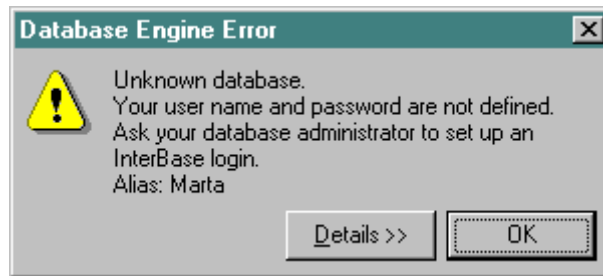
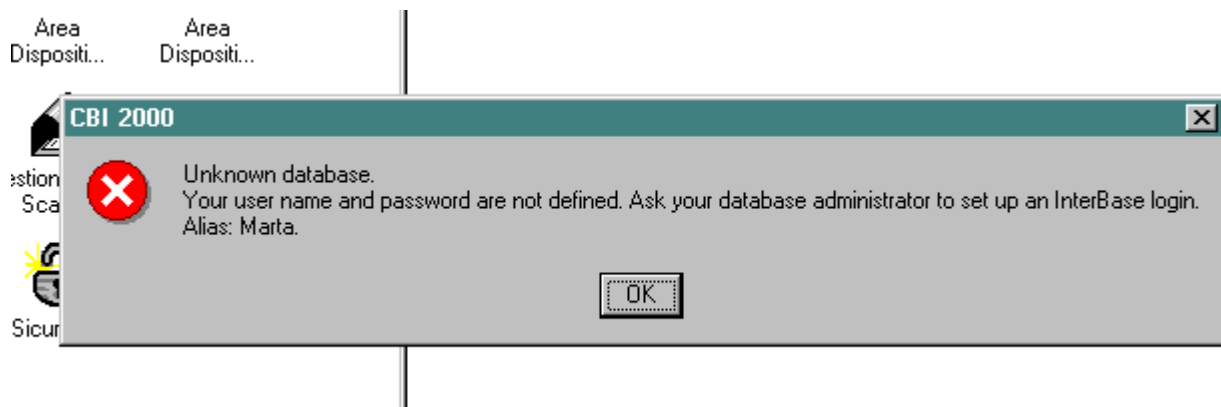


Cambio Password del Database nel FOREMONEY.EXE

Se si presenta il seguente errore all'avvio del programma significa che il database ha password diversa dalla solita password che noi utilizziamo per il CBI 2000. (Questo è dovuto ad un cambiamento di password all'interno del database. Una delle possibili motivazioni del cambiamento può dipendere dal fatto che il Borland è utilizzato anche da altri programmi che necessitano questa password.)



Cliccando su OK si avvierà il programma che darà questo errore e poi uscirà.

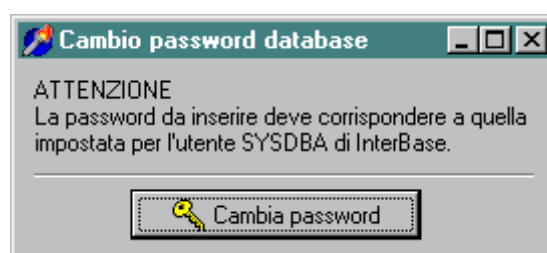


Con la Versione 2.0.2 è possibile caricare il Programma senza dover modificare la password del database.

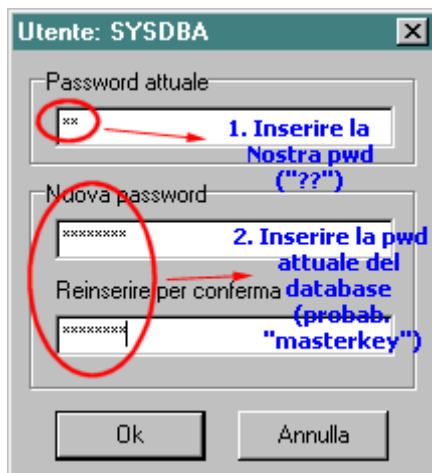
Con l'apposita utility è possibile infatti "dire" al Foremoney.exe che il Database non ha la nostra solita password "???" ma la password che andremo a specificare, in modo da non dover intervenire cambiando la password sul db che è già utilizzato da altre applicazioni.

Questa Utility la troviamo sotto la cartella C:\Programmi\Sedoc\Foremoney\ e la si lancia facendo doppio clic su ChangeDbPw.exe.

Apparirà la seguente finestra:



Cliccando sul pulsante "Cambia password" si accede alla maschera la quale permette di modificare la password che il programma foremoney.exe va a controllare sul DataBase:



1. Come "Password attuale" dovremo inserire la nostra solita password "??"
 2. Come "Nuova password" andremo ad inserire la password attuale del DataBase (se non è mai stata modificata dovrebbe essere *masterkey*, altrimenti ve la deve comunicare il cliente.)
- Se tutto è andato correttamente apparirà questa finestra:



A questo punto facciamo partire il programma che non dovrebbe più ripresentare l'errore.