

L'EFFICIENZA NELLA GESTIONE DEI FORNITORI

GEDFLOW GEDCONS GEDPASS GEDSCAN

Efficientare la gestione del ciclo passivo, migliorare la relazione con i fornitori, standardizzare i processi interni, avere garanzie sull'integrità della documentazione e sui tempi di esecuzione.

BENEFICI

- Gestione efficiente dell'autorizzazione del Ciclo Passivo
- Standardizzazione del processo
- Garanzie e tempi certi nelle risposte ai fornitori relativamente a pagamenti o non conformità
- Velocizzazione della registrazione delle fatture sul gestionale
- Controllo sul processo tramite alerting e azioni automatiche

L'ESIGENZA

Il nostro cliente è un primario **gruppo aziendale** nell'ambito della distribuzione del gas liquido con sede a Roma, ha molte società collegate e filiali distribuite su tutto il territorio nazionale.

La **Capogruppo** è la realtà più articolata, tuttavia anche le altre società collegate sono **distribuite geograficamente** avendo filiali periferiche in molte regioni italiane.

L'amministrazione delle Società del **Gruppo** è centralizzata e sfrutta la struttura della **Capogruppo**. In questo contesto assume particolare criticità l'**autorizzazione del ciclo passivo**.

Tradizionalmente le fatture dei fornitori pervenute tramite posta ordinaria alle varie società venivano pre-protocate, fotocopiate e

distribuite manualmente o spedite via fax a seconda che l'autorizzatore al pagamento operasse in sede o in una filiale.

Infine si procedeva alla registrazione sul gestionale.

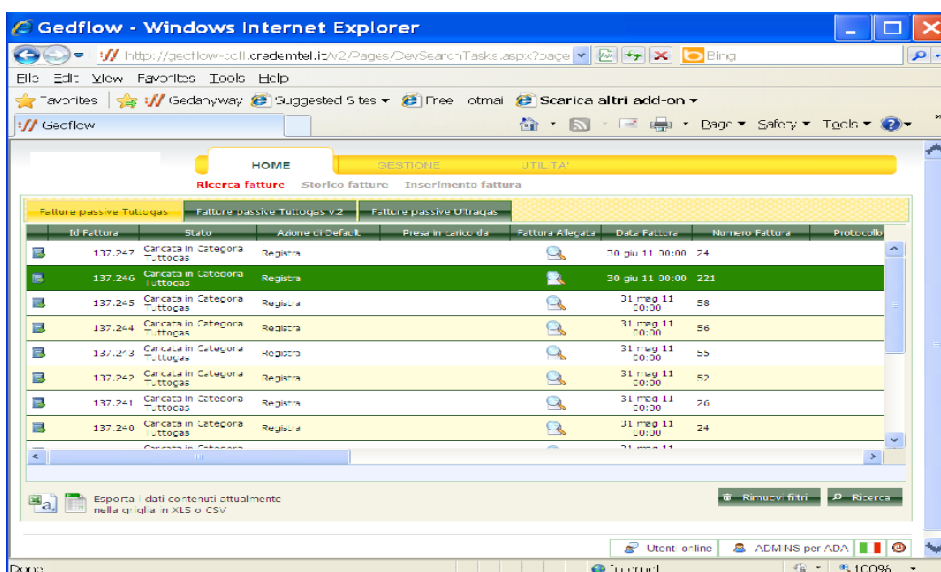
LA SOLUZIONE

Questo processo "cartaceo" risultava **molto inefficiente** in quanto lento, costoso in termini di risorse, molto esposto ad errore e difficilmente controllabile. Inoltre era difficoltoso effettuare audit sull'integrità della documentazione.

Per gestire al meglio tale esigenza **Credemtel** ha realizzato per il **Gruppo** una soluzione per l'acquisizione, la digitalizzazione, la distribuzione, l'autorizzazione e la registrazione sul gestionale della documentazione fornitori.

La procedura prevede l'apertura delle buste di posta in entrata da parte di un ufficio preposto. In seguito, tramite un applicativo "ad hoc", la documentazione in ingresso viene scansionata, **pre-protocollata** e indicizzata in modo guidato.

I documenti elettronici e i relativi campi indice vengono trasferiti sul **datacenter di Credemtel** ed in particolare sono inseriti in un motore di distribuzione documentale.



Schermata del portale autorizzativo Gedflow

CARATTERISTICHE

- Browser based nessun software client da installare
- Web-based per una facilità di accesso ed utilizzo da qualsiasi postazione
- Invio automatico di solleciti di approvazione a mezzo PEC e mail con frequenza è configurabile
- Azioni automatiche, anteprima documenti e gestione della firma forte
- Integrabile in modalità web service con la maggior parte degli applicativi esistenti

In questo modo la fattura passiva viene **distribuita via web** automaticamente o “con un click” **agli attori rilevanti** e viene poi arricchita dagli stessi delle necessarie informazioni di supporto (es. centri di costo, ecc.).

Tutte le azioni effettuate su di un certo documento **risultano tracciate** e il sistema si occupa di avvertire gli utenti di eventuali task da completare tramite mail e sms.

Vengono inoltre gestiti i **solleciti e le azioni automatiche** in caso di fatture “ferme” da troppo tempo: ad esempio è possibile avvertire o far evadere il task al responsabile della persona che lo aveva in carico.

Infine il sistema inserisce in maniera automatica i dati del documento sul **gestionale** per velocizzarne la registrazione.

I COMPONENTI

GedFlow e **GedScan** sono i prodotti con cui è realizzato questo servizio e sono piattaforme modulari che si inseriscono nel contesto della suite di prodotti di gestione documentale.

L'ambito di utilizzo di tali prodotti contempla spesso l'abbinamento con la soluzione **GedPass** per l'acquisizione delle fatture passive e la piattaforma **GedCons** per la conservazione sostitutiva.

Il prodotto client **GedScan** permette, interfacciando tramite driver twain **vari modelli di scanner**, di acquisire il documento o di importarlo se già in formato elettronico. Inoltre, può riconoscere il preprotocollo se applicato come un barcode oppure generarne uno.

Integrandosi con varie fonti dati facilita l'indicizzazione dei documenti importando, ad esempio, le anagrafiche dei fornitori.

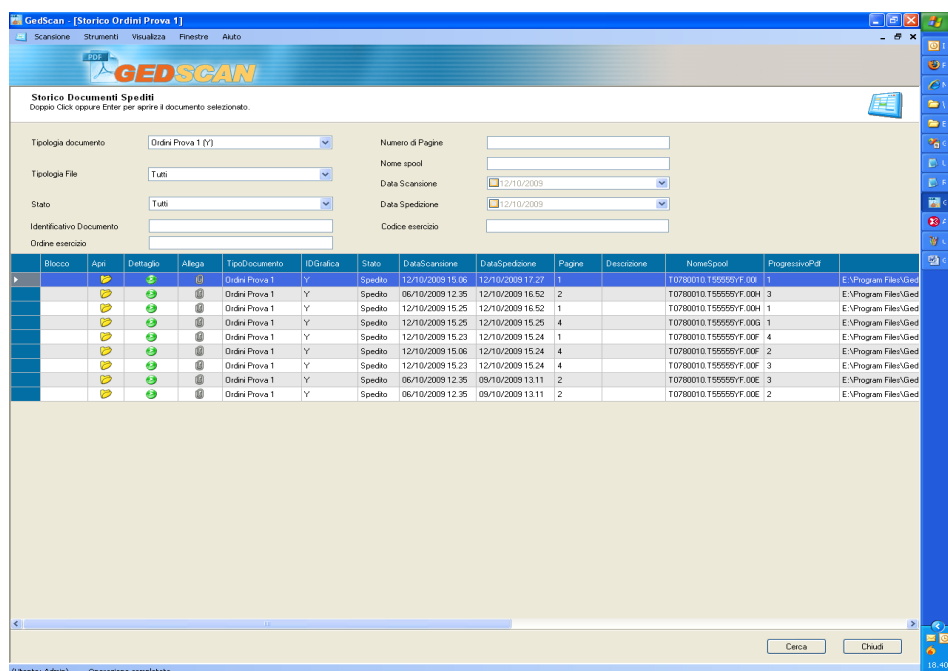
GedFlow è un motore di workflow configurabile graficamente tramite un **designer di processi**. E' dotato di un'interfaccia web semplice e gradevole.

Il motore supporta la firma digitale forte e l'anteprima del documento.

Presenta infine funzionalità avanzate come la possibilità di integrarsi a sistemi esterni tramite connettori o web services, inviare **PEC, mail, sms e fax** ed implementare metodologie di escalation.

CONTESTO

La soluzione è pensata per aziende o gruppi caratterizzati da un'organizzazione complessa e geograficamente distribuita.



Schermata dell'applicativo GedScan per l'acquisizione dei documenti